

Prasklé střešní okno jim z domu udělalo bazén. Ted' průtrži děkují

16. ledna 2013 1:00

Byla to pohroma. Prasklé střešní okno a dešťová průtrž dokázaly vytopit přízemní část domu tak, že zůstalo jediné řešení: vše předělat. Dnes jsou majitelé rádi, několik let odkládaná proměna přišla právě včas.



Nad jídelním stolem použila designérka svítidlo Tolomeo od Artemide. I foto: Robert Žákovič

AAAPOPTÁVKA.CZ

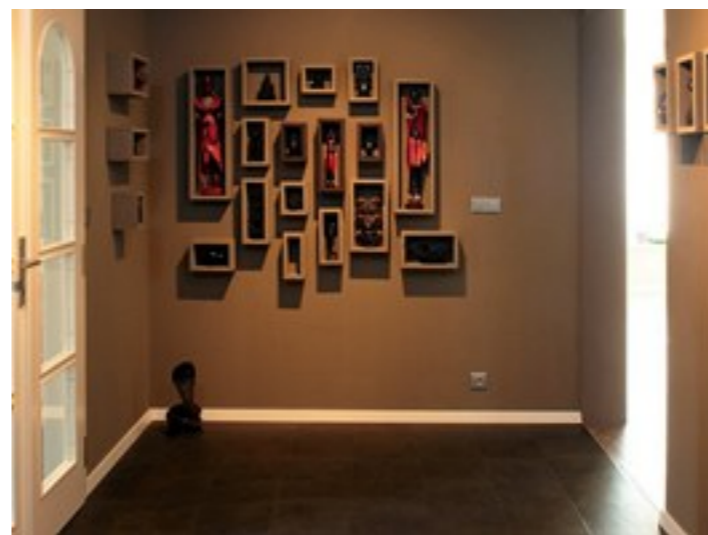
Sháníte zboží
nebo službu?
Ušetřete až 30 %
díky porovnání více
nabídek.

ZADAT POPTÁVKU

Starší dům nedaleko Prahy si říkal o modernizaci, ale ta se stále odkládala. Nakonec vodní živel všechno urychlil. Designérka Kateřina Horská ze studia [X interiers](#) dostala za úkol kompletní rekonstrukci přízemí, tedy kuchyně, jídelny a vstupních prostor [rodinného domu](#).

"Zadáním bylo relativně jednoduché, protože rodina s dvěma dospívajícími syny si přála vytvořit čisté, jednoduché prostory. Jenže kromě základního vybavení měli jedno velké přání: umístit sem ještě velké množství trofejí a suvenýrů ze všech možných exotických koutů světa," popisuje Kateřina Horská.

Právě cestování je kromě sportu velkým koníčkem celé rodiny. Nesourodé trofeje a památky byly zatím ukládány všude tam, kde bylo právě místo. Stavební firma vyřešila problém s oknem, designérka se pustila do proměny přízemí.



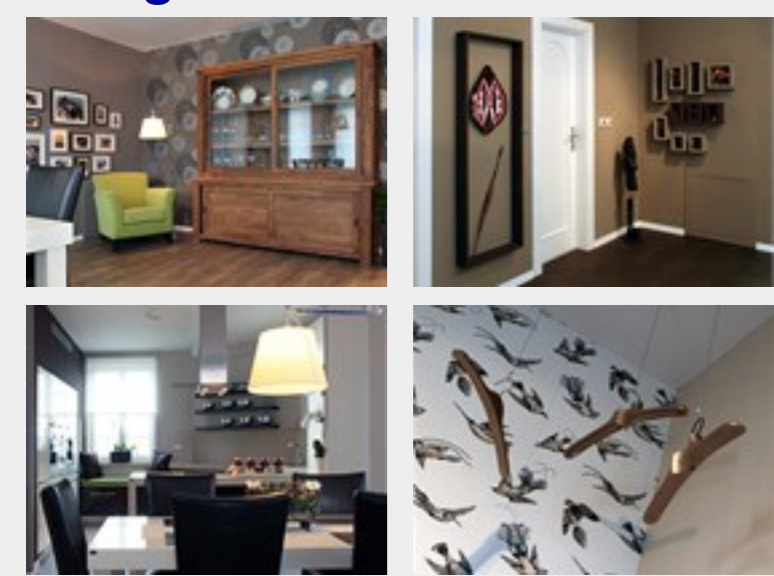
Pro suvenýry z cest vytvořila ve vstupních prostorách domu Kateřina Horská "výstavní galerii": nechala vyrobit schránky z hrubého dřeva, natřené v zemitých barvách, které dávají jednotlivým kouskům vyniknout. Přizpůsobené je tomuto prostoru i osvětlení, která má působit "jako v galerii".

Galerie v předsíni

Designérka Kateřina Horská vytvořila nakonec ve vstupních prostorách domu doslova výstavní galerii. Pro jednotlivé exponáty a suvenýry nechala vyrobit schránky z masivního dřeva a natřít [barvami](#) v zemitých odstínech, aby jednotlivé kousky vynikly. Vše dostalo svůj řád.

osvětlení se přizpůsobilo danému prostoru i účelu, jemuž má sloužit. Svítidla fungují "jako v galerii", kterou je možné během let ještě dále rozšiřovat. Celková plocha vstupního prostoru a předsíně je totiž 34 m², kuchyň a jídelna mají 45 m².

Fotogalerie



[Zobrazit fotogalerii](#)

Světlé okrové odstíny výmalby doplnila tapeta Tropical Birds z kolekce Frontier, s níž ladí ramínka (pamatovala ještě první republiku) zavěšená na lankách. Zlatý nátěr sladil tento neobvyklý věšák se zlatými ptáčky tapety.

Barevně s výmalbou i doplňky ladí hnědá židle Thalya od Kartellu z transparentního plastu. Celý vstupní prostor, chodby a schodiště pak sjednocuje praktická [vinylová podlaha](#) v hnědobronzovém nádechu.

Kuchyň s lavicí

Na vstupní prostor volně navazuje jídelní a kuchyňská část, vše sjednocené opět [vinylovou](#) podlahou s dekorem i strukturou dřeva. Kuchyň ve tvaru G (vše je tak rychle po ruce) se obešla bez horních skříněk, zato zde nechybí velký vestavný blok skříněk a spotřebičů zapuštěný do

niky.



V kuchyni je světlo Artemide Surf, které svým extrémním světelným výkonem odrážejícím se nepřímým od stropu místnosti vytváří světelné pole, v němž nevznikají stíny.

Čelní plochy kryje lak v jemném odstínu béžové ve vysokém lesku. Sestavu rámuje tmavá čokoládová barva, která jinak nevýraznou světlou bravu příjemně zdůrazňuje.

Na pracovní desku byl použit umělý kámen, z něhož je také dřez a [obklad stěny](#). Členitá plocha se tak díky zvolenému materiálu vyhnula nepříjemným spárám.

V kuchyni Kateřina Horská použila ještě několik zajímavých prvků. Například čalouněná lavice pod oknem zve jak k posezení, tak k povídání s tím, kdo právě připravuje jídlo. "Je to strategické místo v případě, když chcete radit kuchařce při vaření," usmívá se designérka.



Jemné odstíny šedohnědé "rozsvítlo" křeslo v limetkové barvě.

Zelená limetková barva čalounění se opakuje ještě v jídelní části. Protože v kuchyni nejsou horní skřínky, použila designérka svítidlo Surf od Artemide, které odráží světlo od stropu, nevznikají tak nežádoucí stíny.

Jídelní část oživuje zajímavá tapeta z kolekce Fornasetti či prosklený příborník z masivního dřeva a lampa Tolomeo, opět od Artemide.

Autor: [Alena Řezníčková](#)

© 1999–2017 [MAFRA, a. s.](#), a dodavatelé [Profimedia](#), Reuters, ČTK, AP. Jakékoliv užití obsahu včetně převzetí, šíření či dalšího zpřístupňování článků a fotografií je bez souhlasu MAFRA, a. s., zakázáno. Provozovatelem serveru iDNES.cz je MAFRA, a. s., se sídlem Karla Engliše 519/11, 150 00 Praha 5, IČ: 45313351, zapsaná v obchodním rejstříku vedeném Městským soudem v Praze, oddíl B, vložka 1328. Vydavatelství MAFRA, a. s., je členem koncernu [AGROFERT](#).